



**OHG**  
HOGESCHOOL

# Werkboekje: Beislovenpark

Dit werkboekje is van:





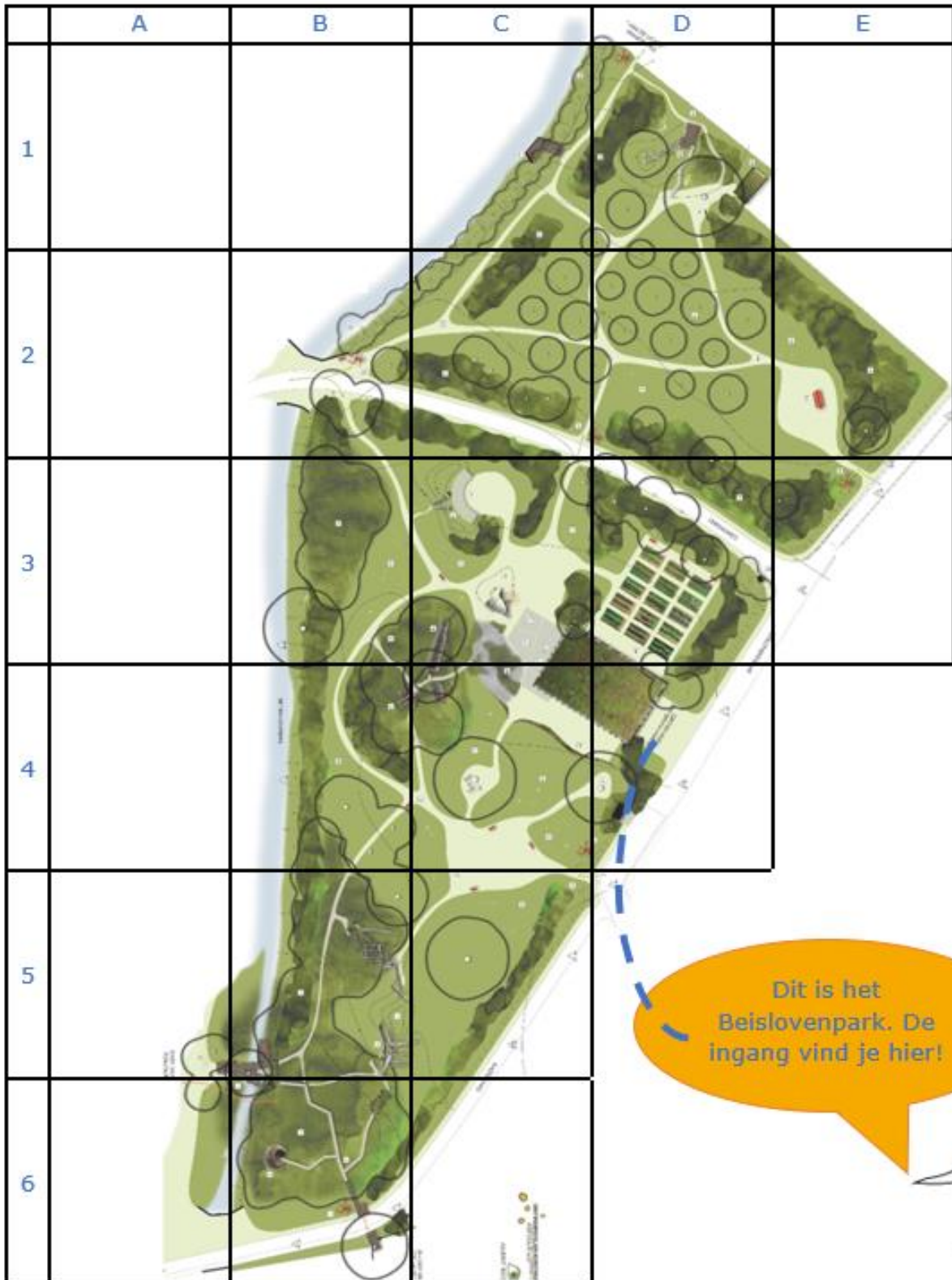
## De mysterieuze vogel...

Hallo allemaal!

Zoals jullie zien ben ik een vogel, maar ik ben niet zomaar een vogel. Ik val heel hard op door mijn kleuren: blauw en oranje; dat is een beetje mijn streepjescode. In de Vlaamse Ardennen kom ik steeds vaker voor. Jullie bevinden jullie nu namelijk aan de rand van de Vlaamse Ardennen. Naast mijn felle kleuren heb ik ook een heel speciale staart. Zien jullie dat goed? Ik heb een snoer als staart. Weten jullie waarom? Omdat steeds meer kinderen binnen willen spelen, omdat daar de stopcontacten zijn. Maar ik speel veel liever buiten. Willen jullie graag ook weten hoe ik heet? Door mij te volgen op deze ontdekkingsstocht door het Beislovenpark, zal je te weten komen tot welke familie ik behoor. Als jullie de opdrachten goed hebben uitgevoerd, kunnen jullie op het einde van de zoektocht mijn naam te weten komen. Maar daarvoor moet je me op verschillende plaatsen in het park zien te vinden!

Veel plezier!







## Stopplaats 2: Het weerbericht

Vul dit weerbericht aan, wanneer je het weer onderzoekt of wanneer andere kinderen jou over het weer vertellen. Omcirkel telkens de bijpassende prent.

### Het weerbericht:

----- (Datum)

#### Temperatuur

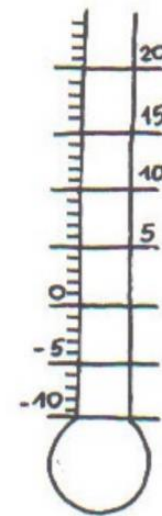
*Opdracht: Kleur de thermometer in.*

*Het is vandaag:*

----- C°

*Het voelt (omcirkel):*

warm - middelmatig - fris - koud - het vriest



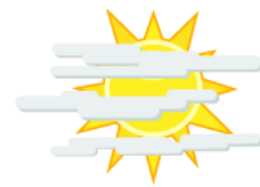
#### Wind



#### Bewolking



#### Neerslag





## Stopplaats 3: Bomen

Vul het bomenpaspoort in, nadat je de boom hebt gevonden in het park. Omcirkel telkens het juiste antwoord, op het einde zoek je de naam van de boom aan de hand van de determinatietabel van de bomen, vul deze in op de lijn, nadat je alles opgezocht hebt.

### Bomenpaspoort:

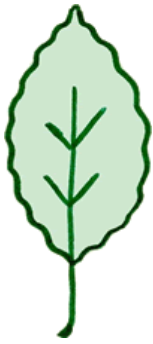
----- (naam)

#### Het blad

##### Bladrand:



gaaf



gegolfd



gekarteld



getand



gezaagd



Gelobd

##### Bladvorm: Bladvorm:



rond



ovaal



lancetvormig



pijlvormig



ruitvormig



driehoekig



Hartvormig



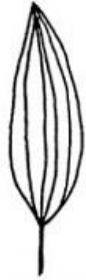


Oppervlak:

*Ruw of Glad?*

-----

Nerven:



parallelnervig



veernervig

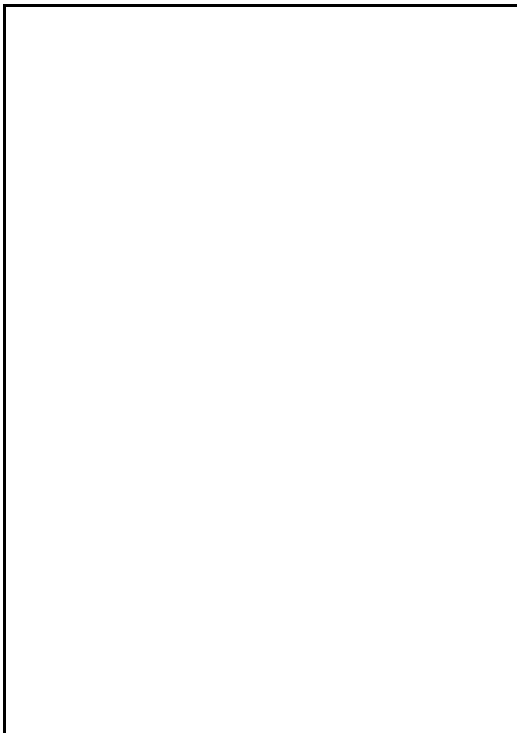


handnervig

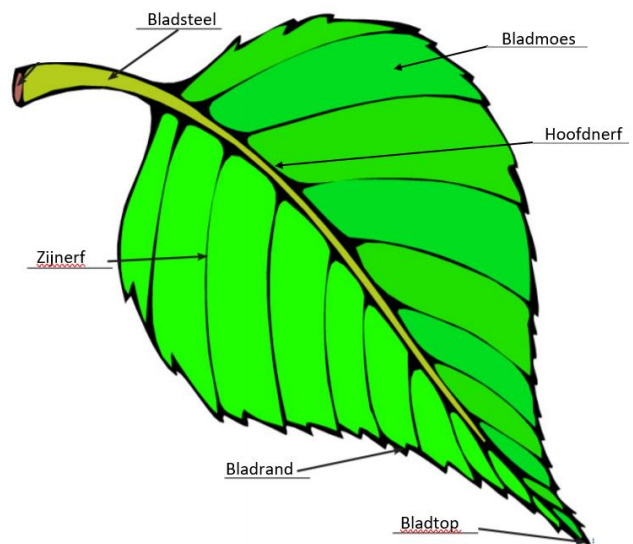
kleur:

-----

Teken de vorm van het blad:



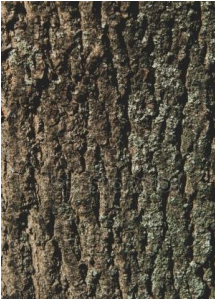
Duid de delen van jullie blad aan.  
Gebruik de woorden van deze tekening:





## De schors

Opdracht: Voel aan de schors van de boom.



*ruw*



*glad*



*gegroeefd*

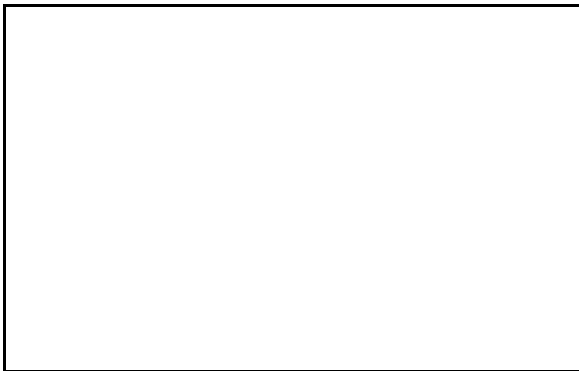
Kleur:

-----

Opdracht:

Leg een wit papier op de schors van de boomstam. Kleur het papier met wasco in. één iemand houdt het papier vast, de andere persoon kleurt zachtjes met de wasco. Als je dit goed gedaan hebt, zie je het reliëf van de schors.

## De vrucht



Opdracht:

Als jouw boom een vrucht of bloem heeft, teken deze dan hiernaast.

Naam van de vrucht (gebruik indien nodig de determinatietabel van de vruchten):

-----

## De naam

Opdracht:

Neem de determinatietabel van de bomen. Begin bij start en los alle vragen op. Als je uitkomt bij de juiste naam van de boom, schrijf je die bovenaan jouw bomenpaspoort op.





## Stopplaats 7: Bodemdiertjes

Vul de identiteitskaart van een bodemdiertje in. Onderzoek het bodemdiertje grondig. Op het einde zoek je de naam van het bodemdiertje aan de hand van de determinatietabel van de bodemdieren, vul deze in op de lijn, nadat je alles opgezocht hebt.

### Bodemdiertjes-paspoort:

----- (naam)

#### Vindplaats

Beschrijf en teken waar je het bodemdiertje gevonden hebt:

#### Uiterlijk

#### Portret

Aantal poten:

-----

Kleur:

-----

#### De naam

Opdracht:

Neem de determinatietabel van de Bodemdieren. Begin bij start en los alle vragen op. Als je uitkomt bij de juiste naam van het bodemdiertje, schrijf je die bovenaan jouw paspoort op.







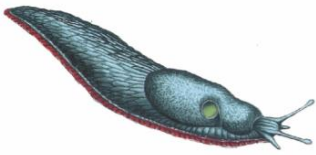
**KRUISSPIN**



**TEEK**



**DUIZENDPOOT**



**NAAKTLAK**



**HUISJESLAK**



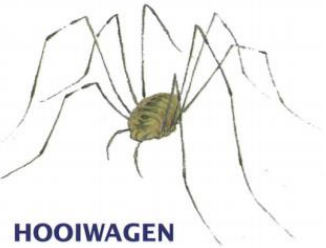
**REGENWORM**



**LIEVEHEERSBEESTJE**



**MIER**



**HOOIWAGEN**



**MILJOENPOOT**



**MESTKEVER**



**PISSEBED**



**BOKTOR**



**OORWORM**



**LOOPKEVER**





## Stopplaats 8: Texturen zoeken

Voel overal in het park aan verschillende materialen. Zoek naar de verschillende texturen en duid op de lijst aan wat jullie gevonden hebben. Schrijf er eventueel bij welk voorwerp je gevonden hebt.

hard

zacht

glad

ruw

puntig

kleverig

nat

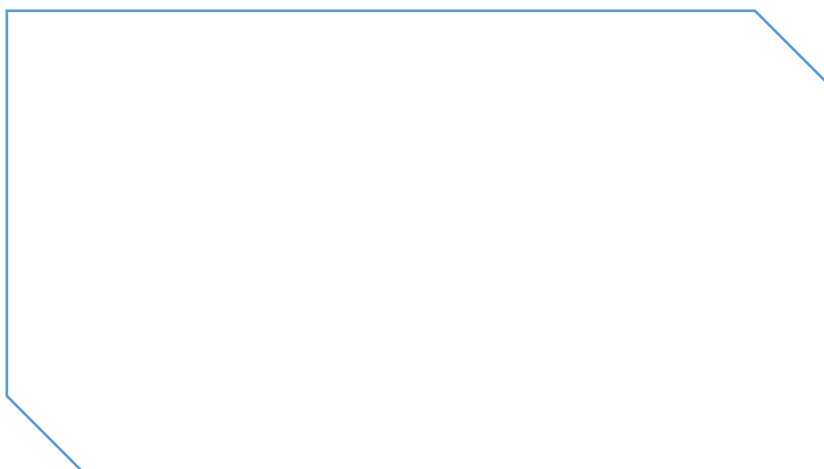
droog

scherp

slijmerig

## Stopplaats 8: Natuurparfum maken

Ontwerp een origineel etiket voor jouw parfum. Vergeet niet om de naam erop te schrijven en een mooie beschrijving, zodat mensen het zeker zullen kopen!





## Stopplaats 11: Wateronderzoek

Vul het wateronderzoek van het Beislovenpark in. Onderzoek het water grondig. Omcirkel de juiste antwoorden.

### Wateronderzoek Bettelhovebeek:

#### Omgeving

*Langs de weg - tussen akkers - tussen weiden - tussen huizen - in een park*

#### Beweging

*stromend - stilstaand*

*Opdracht: Neem de emmer uit de materiaalkoffer en schep een beetje water uit de beek. Let op! De juf of meester gaat je hierbij helpen.*

#### Uitzicht van het water

*heel helder - helder - troebel - heel troebel*

#### geur

*geurloos - vies - fris*

*Opdracht: Meet de temperatuur van het water*

----- C°

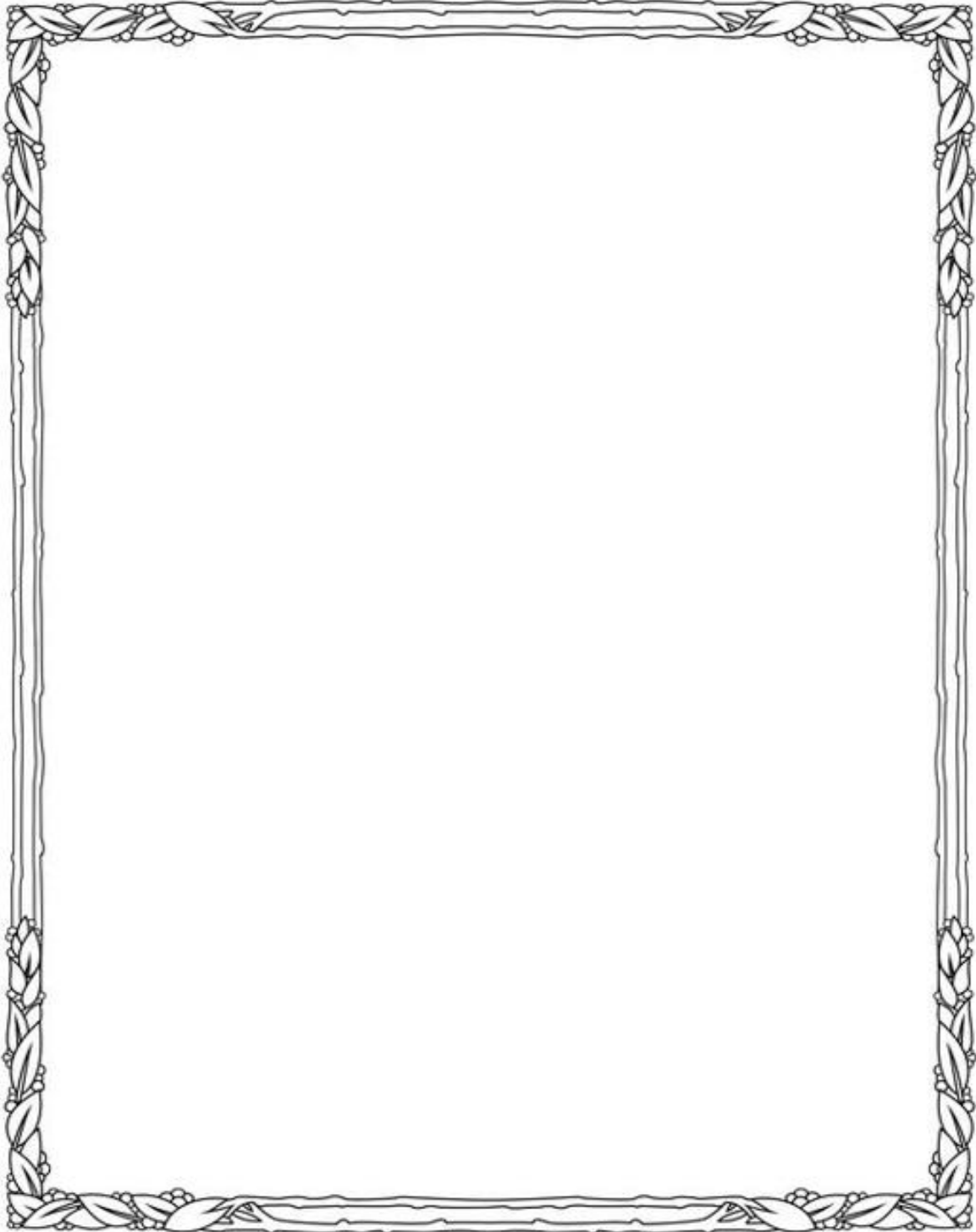
*Som enkele dieren op die van het water komen drinken?*





## Stopplaats 12: Natuurschilderij ontwerpen

Teken hieronder jouw uniek schilderij, wanneer je door het kader gekeken hebt.





## Stopplaats 12: Hoe ziet jouw ideale droompark eruit?





## Stopplaats 14: Luisteren naar de natuur

Neem een plaats in waar je vijf minuten zal luisteren naar de natuur. Vervolgens luister je vijf minuten lang naar alles wat je hoort. Schrijf op het cd'tje wat je gehoord hebt en ontwerp jouw persoonlijke 'Beislovenpark-cd'.

